

Las Novedades de Mosotros

www.alsyete.com
soutien@alsyete.com

LE CENTRE CULTUREL POPINCOURT

"Al Syete" la maison Judéo-espagnole à Paris

Un ami **Michel ROSZEWITCH**, nous adresse en son nom
et celui de son frère *Gérard*, cette demande de recherche :

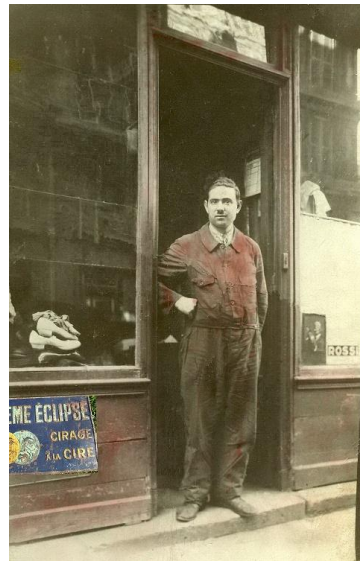
Avec mon frère Gérard nous recherchons des descendants et membres de la famille de nos grands parents : Joseph Cohen, né en 1900 à Istanbul, cordonnier au 49 rue Richard Lenoir, et déporté vers Drancy, puis Blechammer le 20 août 1941, ma grand mère Zimbul, née Alghazé dans la petite ville de Silivri en 1905, à 40 kms d'Istanbul. Ils habitaient au 24 rue Guilhem et peut-être les avez-vous connus, ainsi que notre mère Esther, née en 1923 et arrivée à Paris à cette date avec ses parents, notre tante Corinne née en 1924 et nos oncles Jacques et Maurice, nés en 1927 et 1934.

<http://www.alsyete.com/avis-de-recherche/avis-de-recherche-de-la-part-de-michel-rozewish>



*Joseph Cohen et sa famille.début des années
1930*

*Les enfants de gauche à droite :
Corinne, Jacquot et Isabelle*



*Joseph "mon petit cordonnier"
49 rue Richard Lenoir Paris 11ème*

Écrivez nous : soutien@alsyete.com
Consultez notre site internet: www.alsyete.com

Nous remercions
de son soutien la

